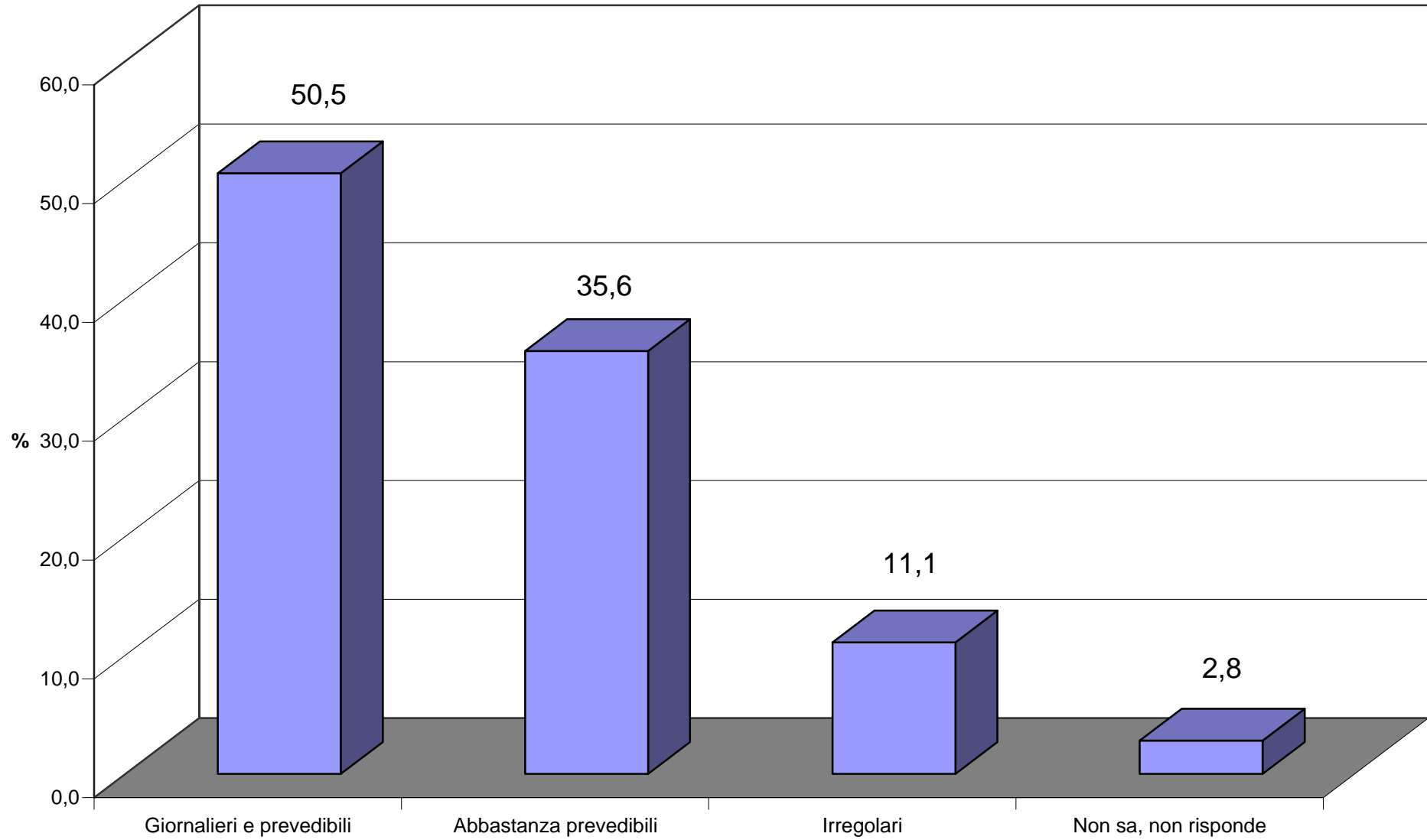




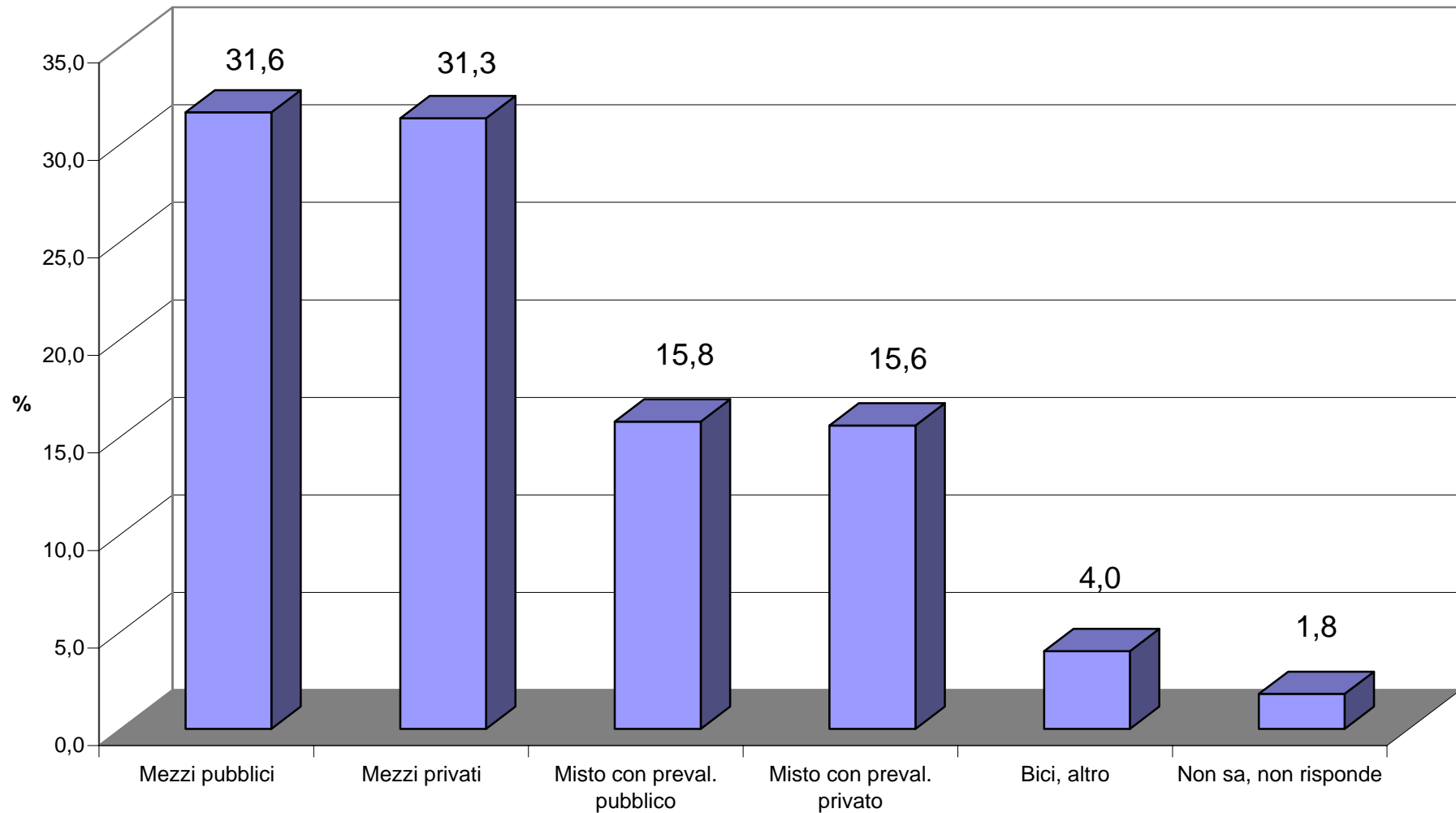
INDAGINE SULLA MOBILITA' MILANESE
I principali risultati
dell'Indagine condotta da
Eurispes Lombardia

Milano, 4 luglio 2007

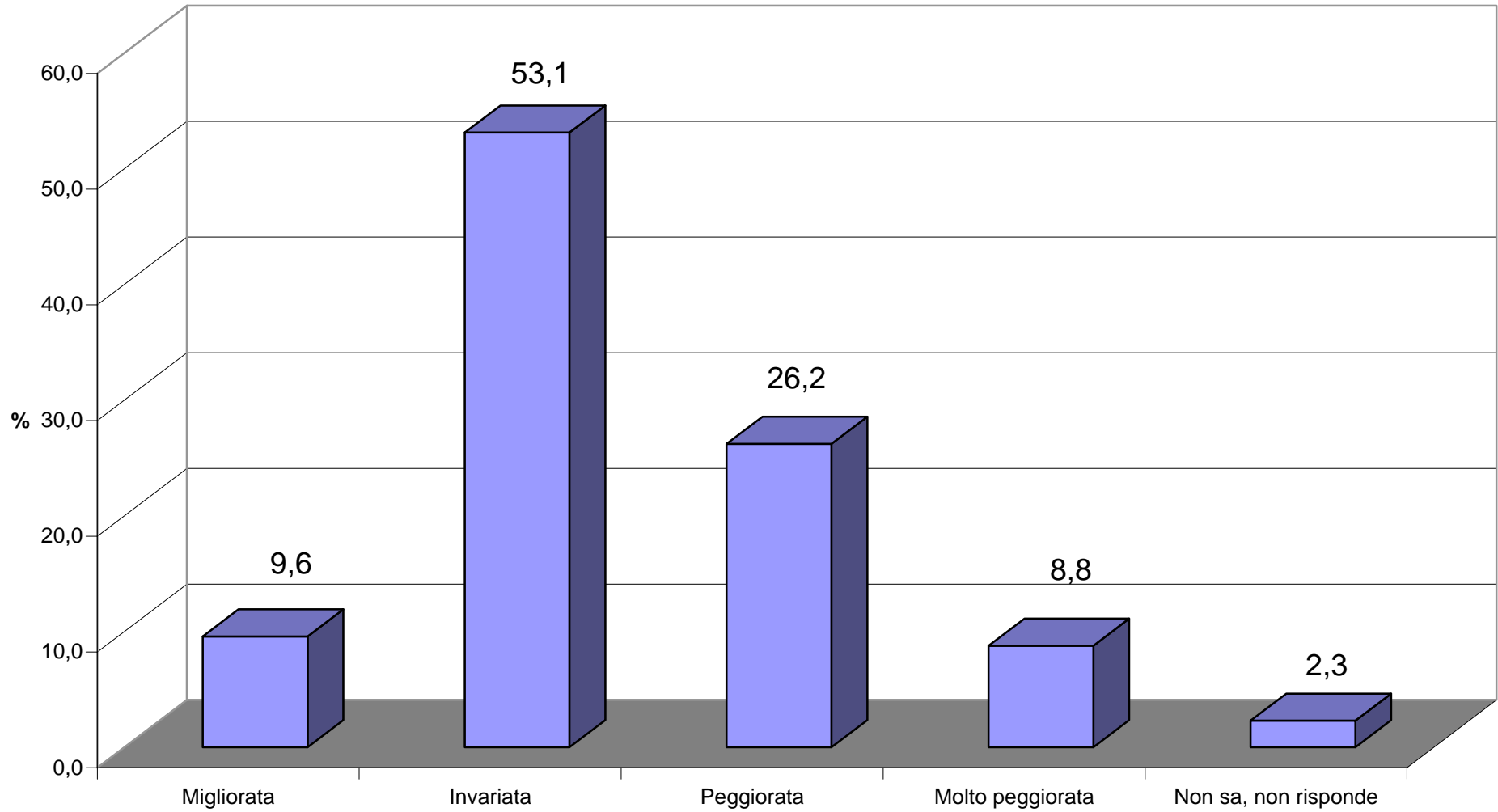
Domanda n. 2
"I suoi spostamenti sono quotidiani e prevedibili?"



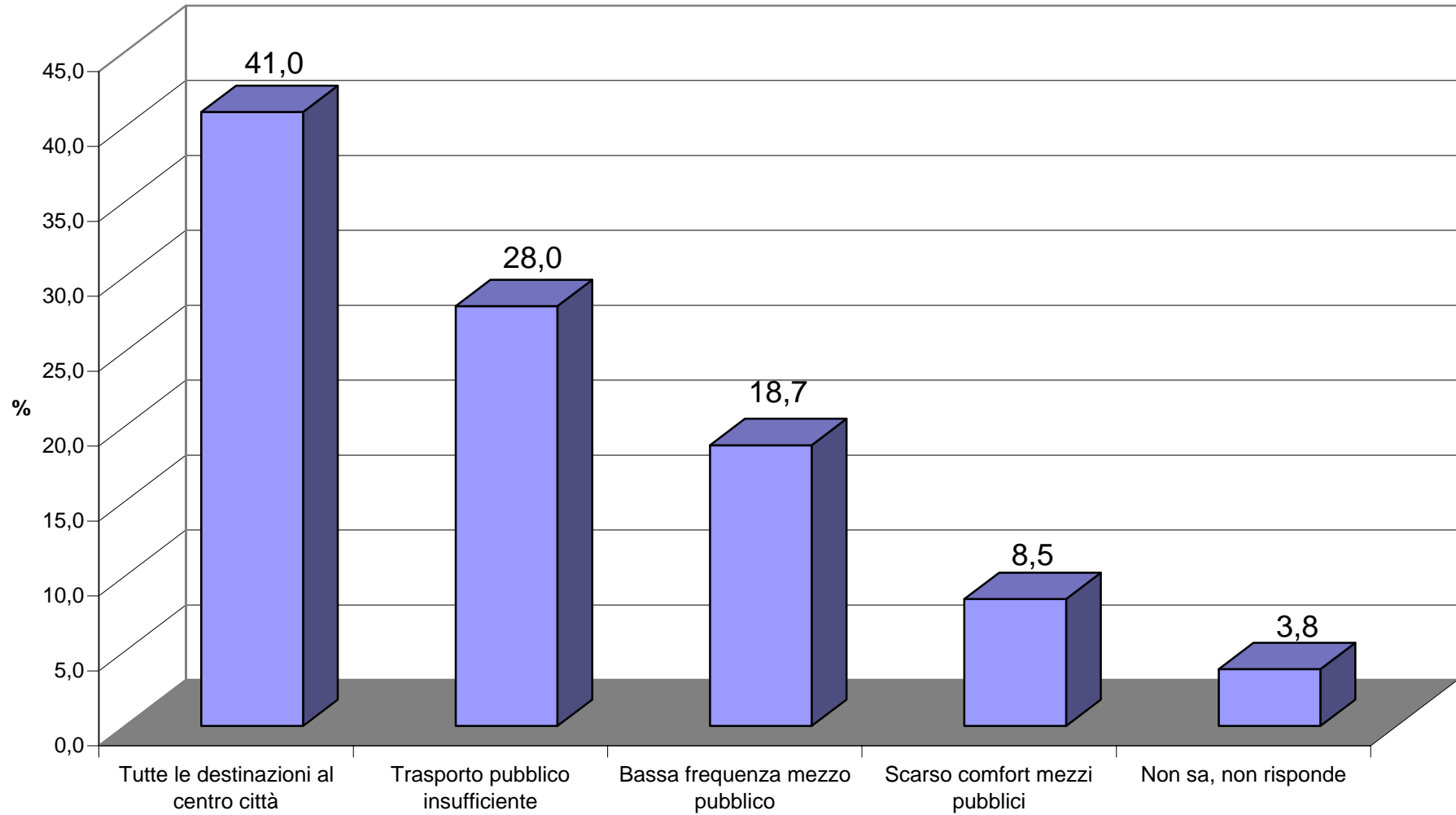
Domanda n. 3
"Quale tipo di trasporto utilizza per i suoi spostamenti quotidiani?"



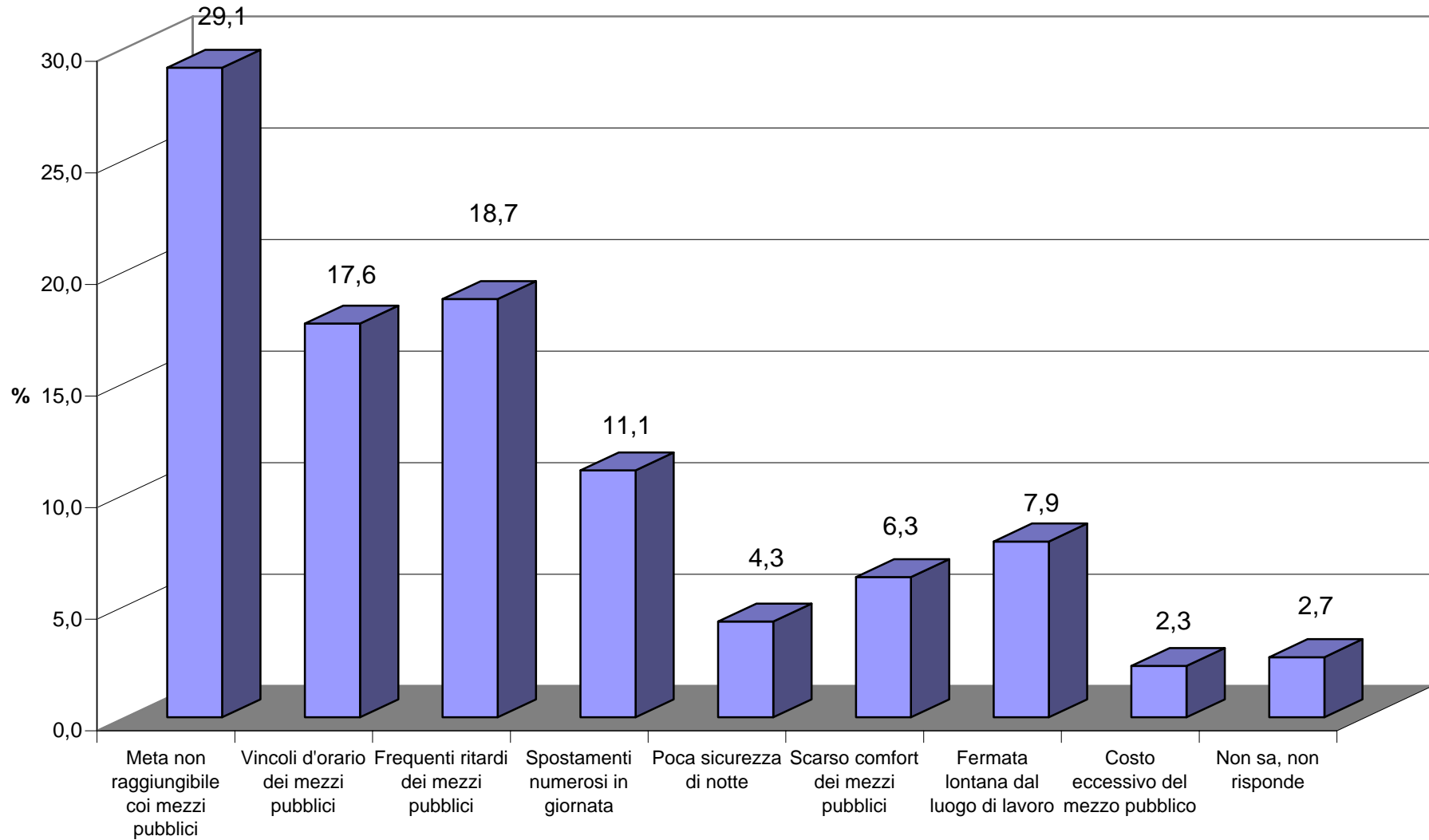
Domanda n. 4
"Percezione sull'andamento della mobilità milanese"



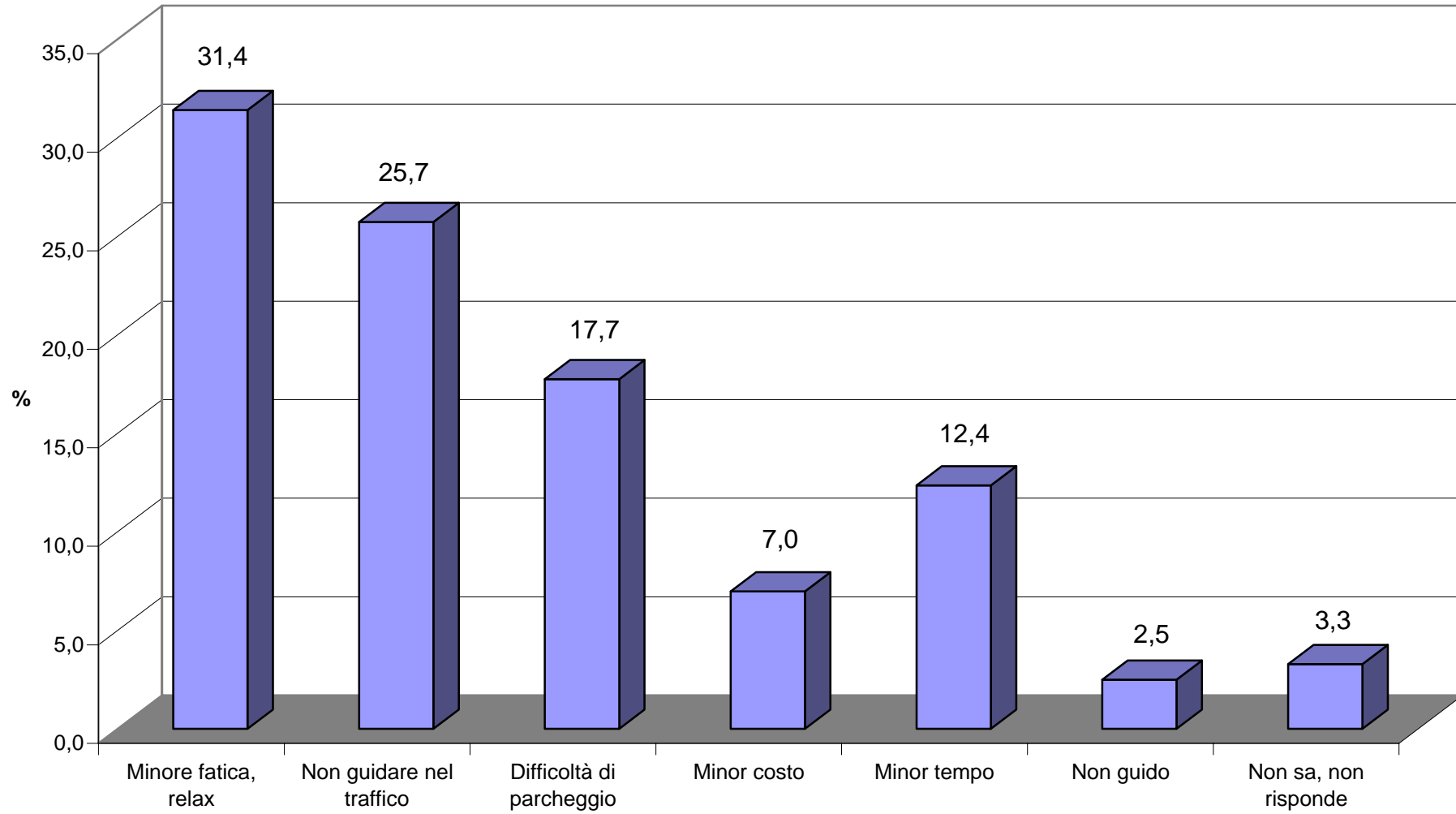
Domanda n. 5
"Criticità principali della mobilità milanese"



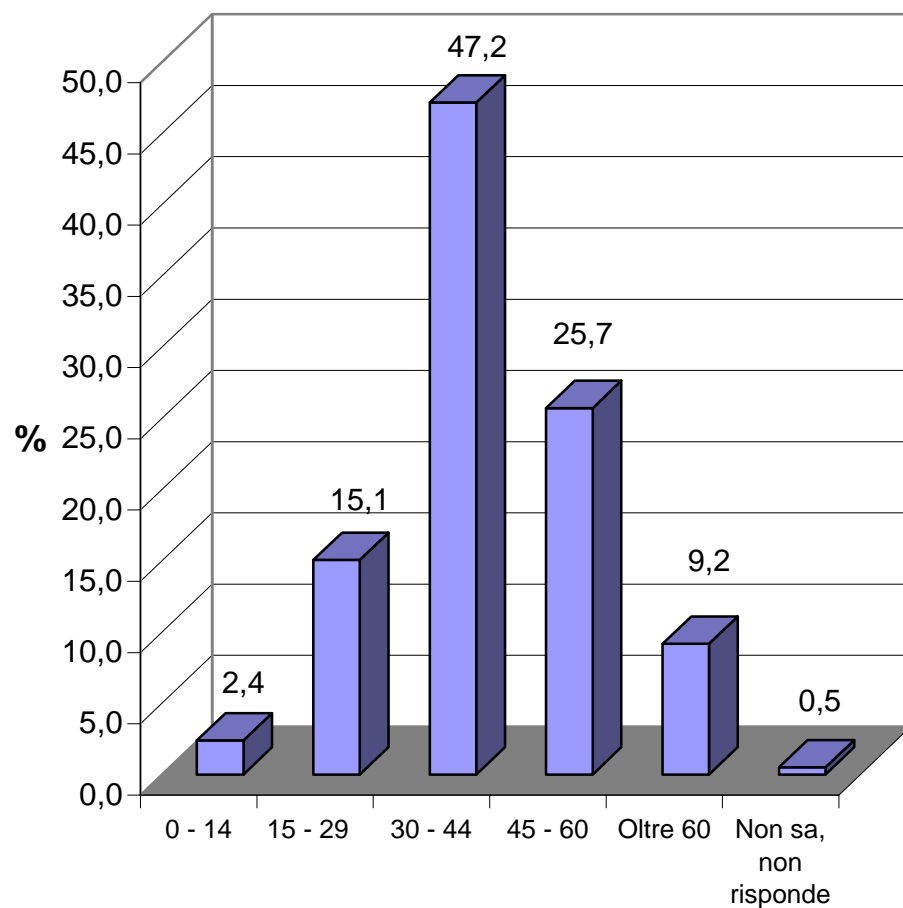
Domanda n. 6a
"Perché uso l'auto?"



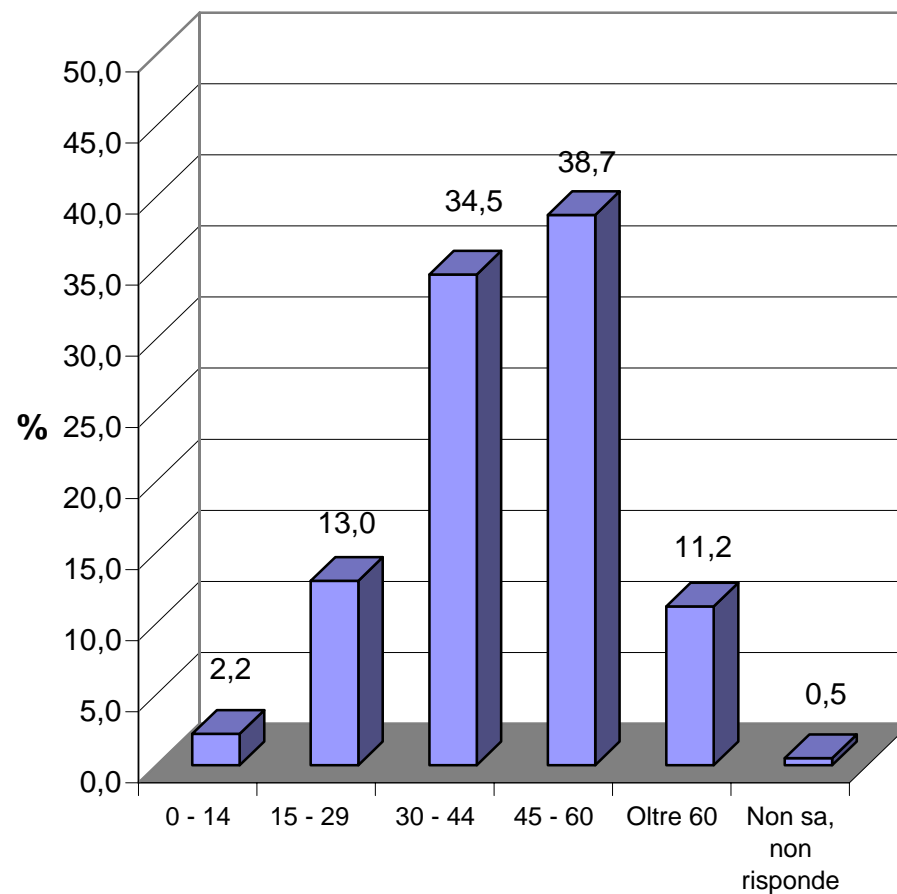
Domanda n. 6b
"Perché uso il mezzo pubblico?"



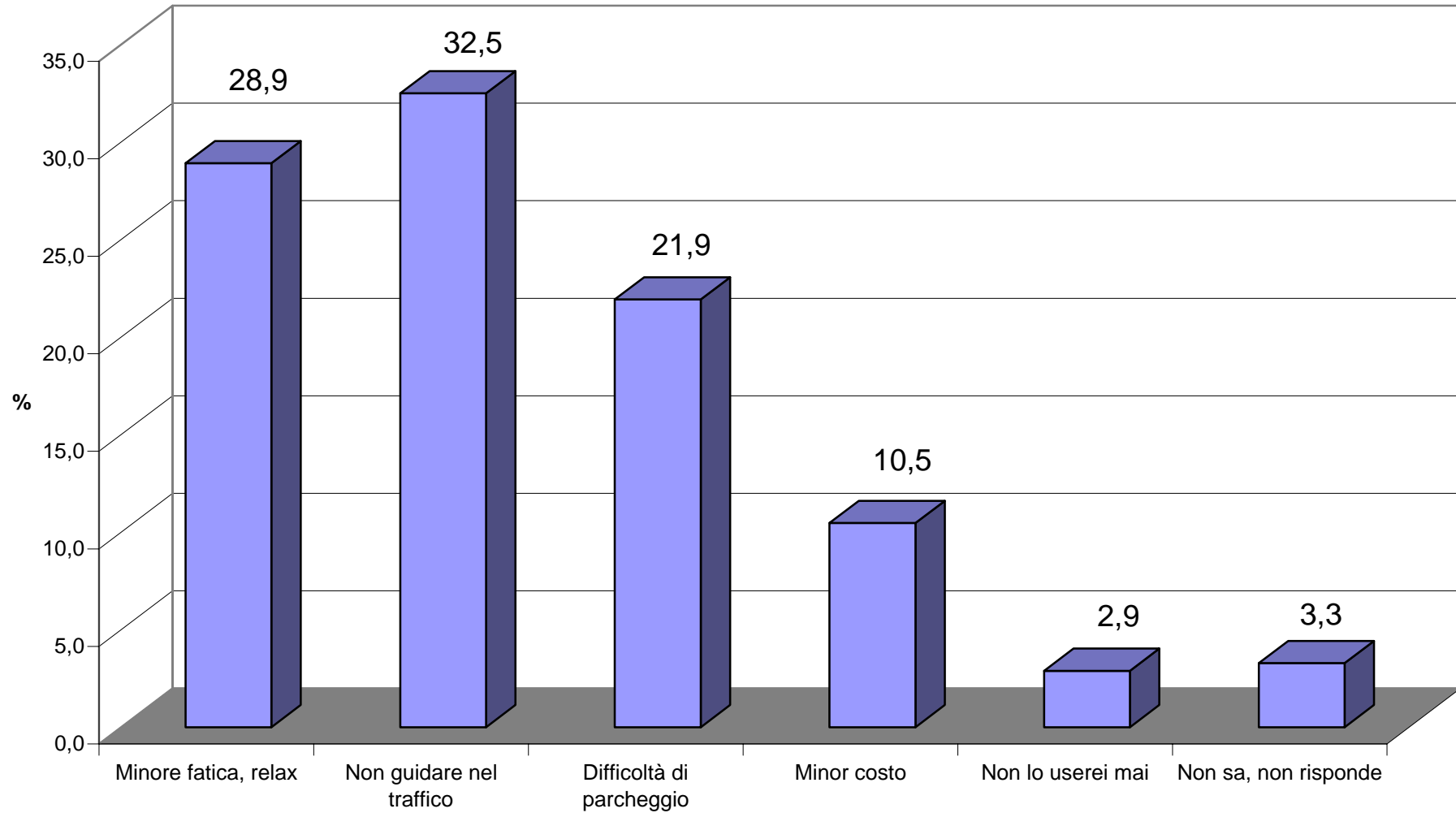
Domanda n. 7a
"Tempo medio impiegato negli spostamenti con il mezzo privato"



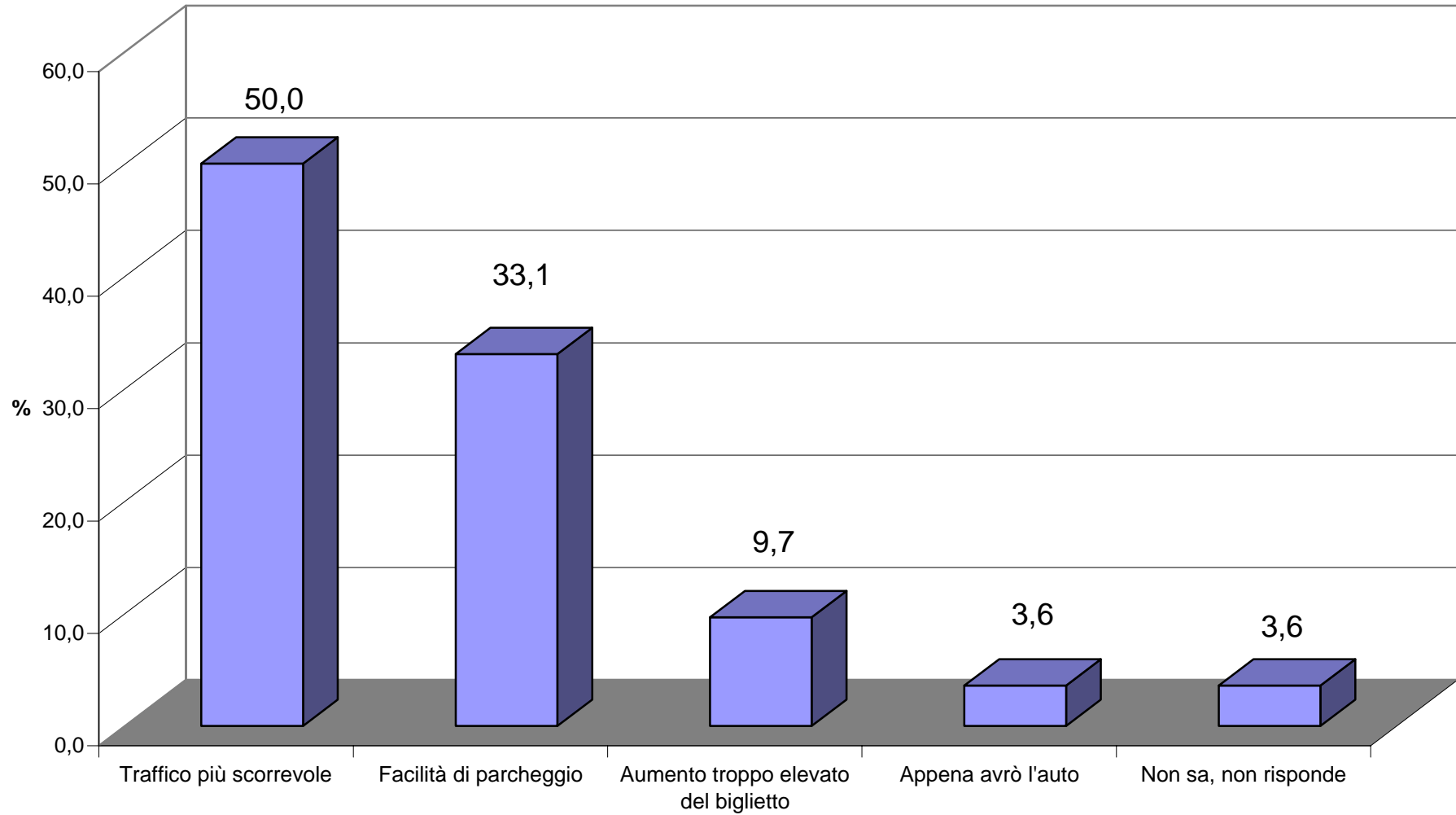
Domanda n. 7b
"Tempo medio impiegato negli spostamenti con il trasporto pubblico"



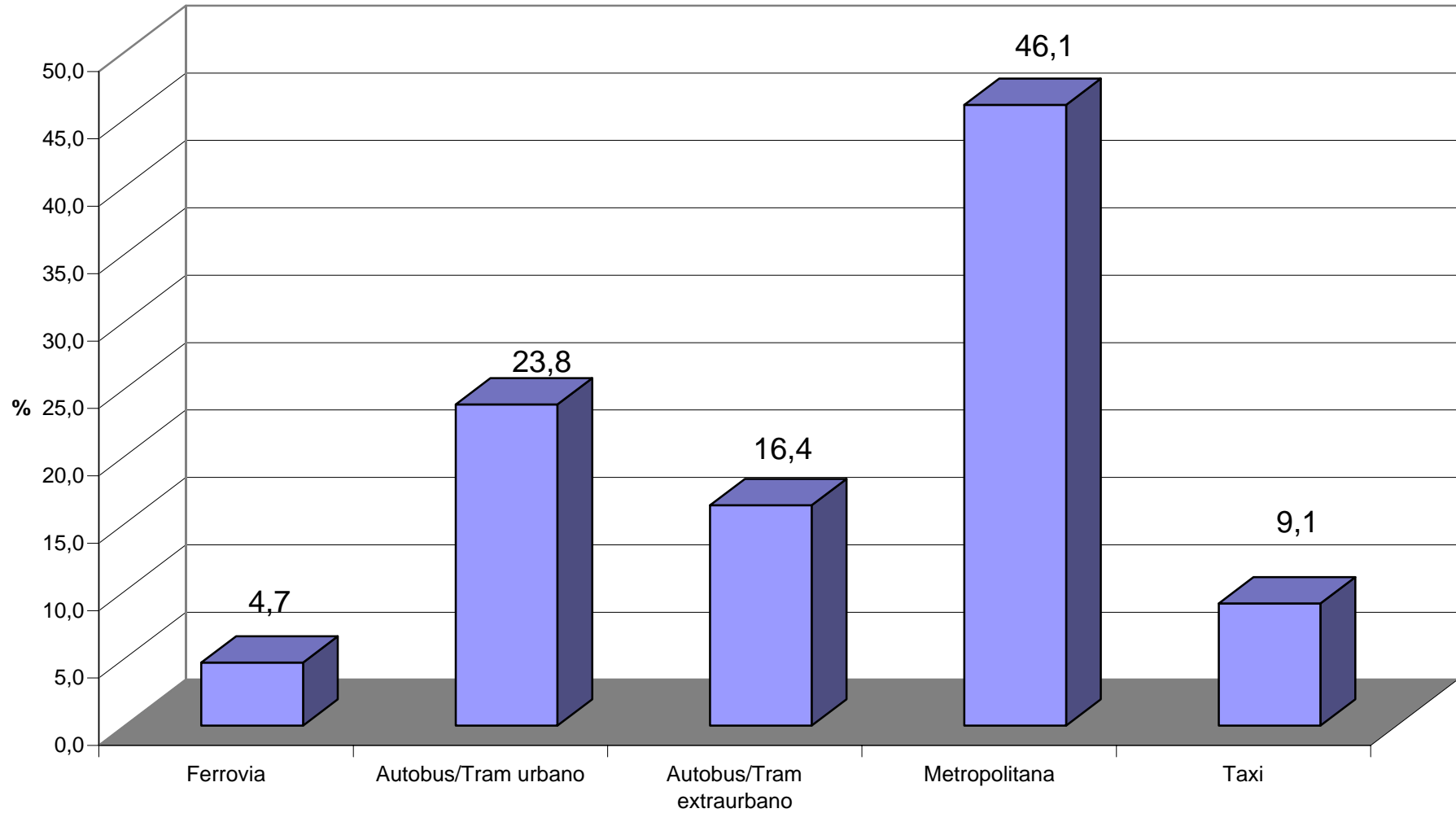
Domanda n. 8a
"Passerei al mezzo pubblico per ..."



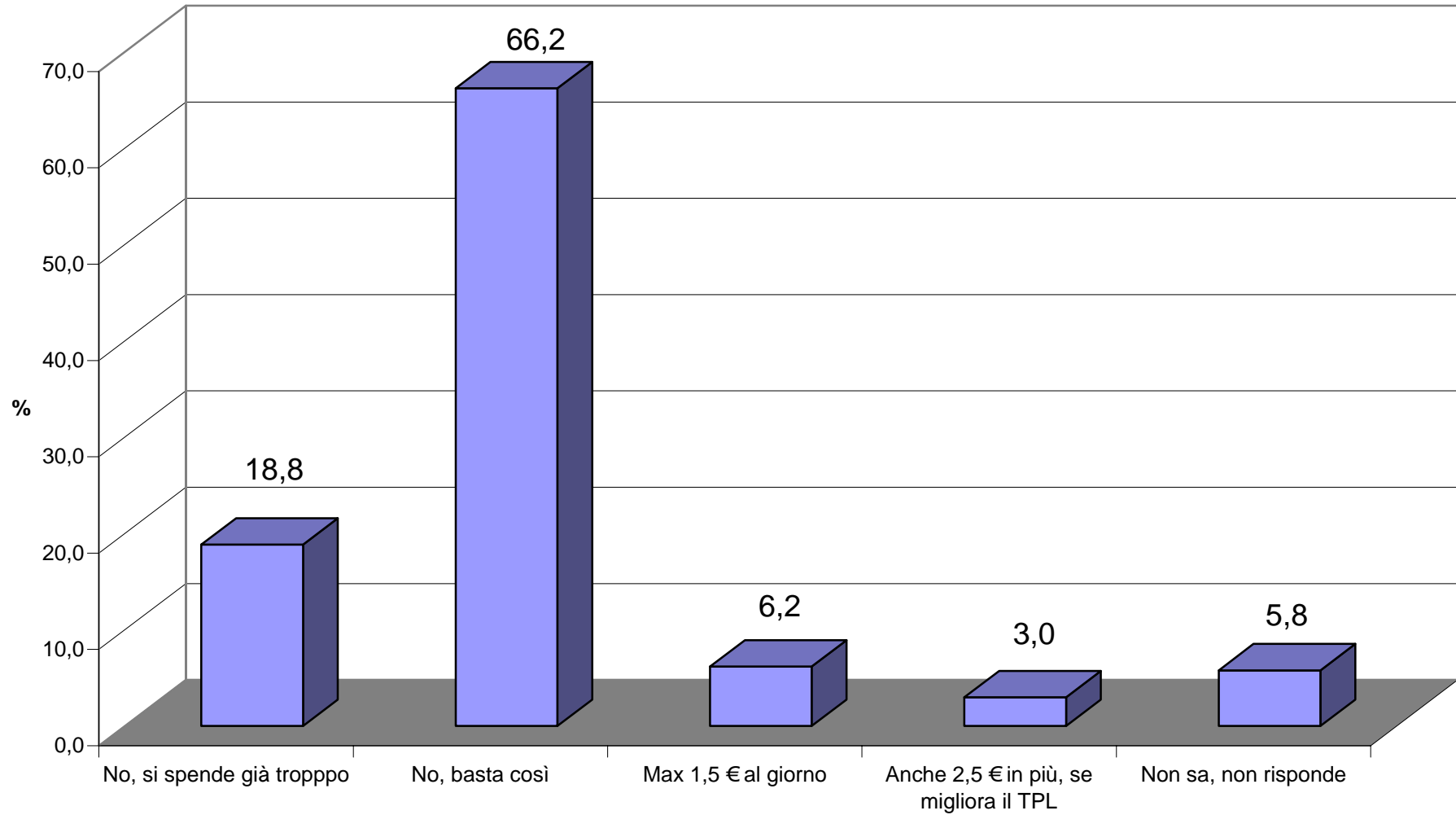
Domanda n. 8b
"Passerei all'auto se..."



Domanda n. 9
"Percezione sull'efficienza/gradimento dei sistemi di trasporto"



Domanda n. 10
"Disponibilità a maggiori costi per una migliore mobilità"



Domanda n. 11
"I soggetti referenti nella gestione della mobilità"

